



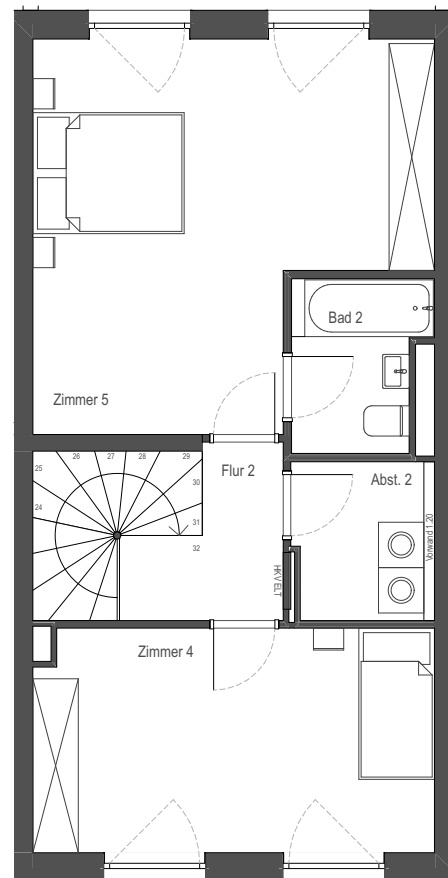
## 2. OBERGESCHOSS



# EHRE & LIEBIG

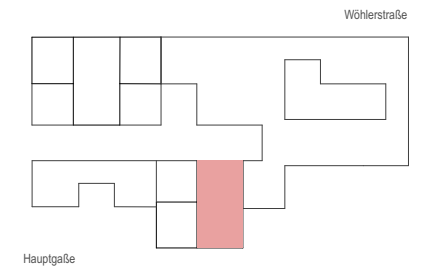
ZUHAUSE IN EHRENFELD

Liebigstraße 201-203 - Köln



<b>WE 709</b>	<b>6 Zimmer</b>
<b>Gesamtfläche</b>	<b>167.2</b>
Zimmer 4	16.0
Zimmer 5	23.8
Bad 2	3.9
Abst. 2	3.9
Flur 2	3.8
<b>Gesamtsumme</b>	<b>51.4</b>

Grundriss 2.OG



Legende:  
HKV / ELT= Heizungsverteiler/Elektronverteiler, AD = Abhangdecke, BRH = Brüstungshöhe, UZ = Unterzug, VD = Vordach, SW = Sonderwunsch, FVG = Festverglasung, WM / TR = Waschmaschine / Trockner.  
Die Wohnfläche berechnet sich nach der Wohnflächenverordnung WoFIV vom 25.11.2003; die Ermittlung der Flächen basiert auf den lichten Fertigmaßen; Balkone / Loggien / Terrassen werden zur Hälfte angerechnet, wenn nicht anders vermerkt.  
Die Fertigmaße sind per CAD ermittelt.  
Die Maß- und Flächenangaben basieren auf dem Planstand Entwurf und können sich durch Ausführungsplanung, Statik, Fachplanung, Auflagen aus der Baugenehmigung oder Ausführungstoleranzen ändern.  
Die Möblierung ist ein Vorschlag des Architekten. Schränke, Einrichtungsgegenstände gehören nicht zum Leistungsumfang des Verkäufers.  
Die Lage der RR, HKV/EUV und HK können sich auf Grund technischer Belange ändern.

Planstand: 21.04.22

Maßstab 1:100

